

Piwnica

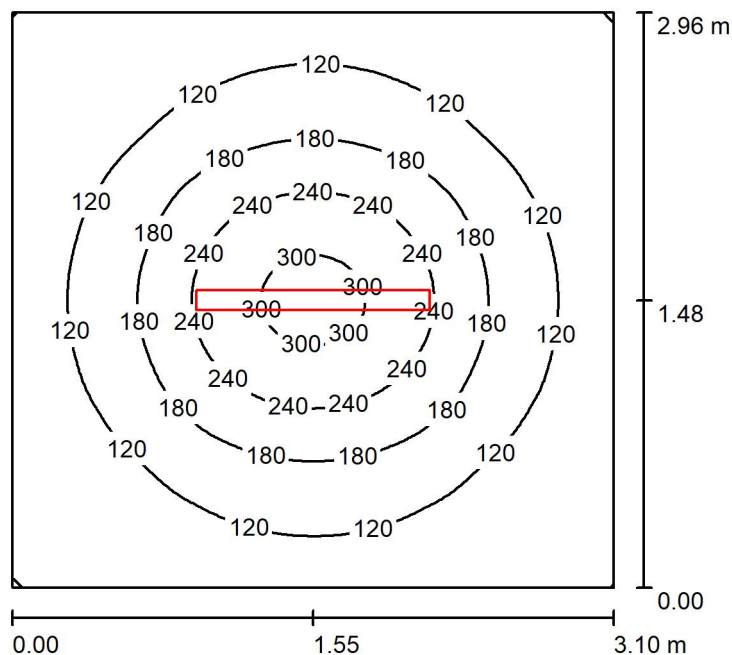


DIALux

24.03.2018

Edytor
Telefon
faks
e-Mail

Pomieszczenie -1/02 / Podsumowanie



Wysokość pomieszczenia: 2.150 m, Wysokość montażu: 2.150 m,
Współczynnik konserwacji: 0.77

Wartości Lux, Skala 1:39

Powierzchnia	ρ [%]	E_m [lx]	E_{min} [lx]	E_{max} [lx]	E_{min} / E_m
Płaszczyzna pracy	/	145	60	317	0.412
Podłoga	20	101	62	143	0.609
Sufit	70	39	24	225	0.614
Ściany (4)	50	70	34	110	/

Płaszczyzna pracy:

Wysokość: 0.850 m
Siatka: 64 x 64 Punkty
Margines: 0.000 m

UGR

Wzdłuż- W poprzek do osi oświetlenia
Lewa ściana 23 21
Dolna ściana 23 21
(CIE, SHR = 0.25.)

Liczba punktów poniżej 400 lx (do IEQ-7): 100.00%.

Wykaz opraw

Nr.	Ilość	Etykieta (Czynnik korekcyjny)	Φ (Oprawa) [lm]	Φ (Lampy) [lm]	P [W]
1	1	LUXIONA Troll NEP_LED_V1_XXX_PC-O_E_IP65 NEPTUN LED V1 2600LM PC OPAL E IP65 840 / L-1200 (1.000)	2291	2784	18.0
W sumie:			2291	2784	18.0

Specyfikacja mocy przyłączeniowej: $1.96 \text{ W/m}^2 = 1.36 \text{ W/m}^2/100 \text{ lx}$ (Powierzchnia podstawowa: 9.18 m^2)